



سؤال ١ سعر جهاز ٢٠٠٠ ريال بعد زيادة سعره ١٠٪  
قارن بين :

- القيمة الأولى: سعر الجهاز قبل الزيادة
  - القيمة الثانية: نصف سعر الجهاز بعد الزيادة مضافاً إليه ١٥٪
- أ القيمة الأولى أكبر  
ب القيمة الثانية أكبر  
ج القيمتان متساويتان  
د المعطيات غير كافية

أ

الملف خاص بطلاب الدورة فقط ولا نحلل استخدامه أو نشره لغير المشتركين

١٢٠١



سؤال ٢ ما حجم أصغر مكعب بالمتراً المربع يمكن أن يمتلئ بمكعبات  
حجمها ٣م<sup>٣</sup>، ٨م<sup>٣</sup>، ٢٧م<sup>٣</sup>؟

- أ ١٢٥      ب ٦٤      ج ٢١٦      د ٣٤٣

ج

الملف خاص بطلاب الدورة فقط ولا نحلل استخدامه أو نشره لغير المشتركين

١٢٠٢

سؤال ٣ إذا كان  $3^3 = 3^4$ ، ما قيمة  $3^3$ ؟

أ ٥      ب ٦      ج ٧      د ٨

ج

الملف خاص بطلاب الدورة فقط ولا نحلل استخدامه أو نشره لغير المشتركين

١٢٠٣


سؤال ٤ إذا كان طول ضلع المربع = ٢ سم أوجد طول نصف قطر الدائرة

أ ٢      ب  $\sqrt{2}$       ج  $2\sqrt{2}$       د ٤


ب

الملف خاص بطلاب الدورة فقط ولا نحلل استخدامه أو نشره لغير المشتركين

١٢٠٤



**سؤال ٥** أوجد طول  $\bar{أج}$




١٥ **د**
١٣ **ج**
١٢ **ب**
٥ **أ**

ج

الملف خاص بطلاب الدورة فقط ولا نحلل استخدامه أو نشره لغير المشتركين

١٢٠٥



**سؤال ٦** اشترى حسن ٣ أثواب و شماغين ودفع ٤٨٠ ريال ، ما المعادلة الدالة على ذلك ؟

١ **أ**  $٤٨٠ = ٣ص - ٢س$ 
٢ **ب**  $٤٨٠ = ٣ص + ٢س$ 
٣ **ج**  $٤٨٠ = ٢ص - ٣س$ 
٤ **د**  $٤٨٠ = ٣ص + ٢س$

ب

الملف خاص بطلاب الدورة فقط ولا نحلل استخدامه أو نشره لغير المشتركين

١٢٠٦



سؤال ٧ إذا اشترك شخص في باقة جوال بـ ٤٣ ريال شهريا ويحاسب الدقيقة الزائدة او جزء منها بعد انتهاء الباقة بـ ٣٠ هللة ووصلت فاتورته الشهرية الى ١٧٨ ريال ، فكم عدد الدقائق الزائدة في هذا الشهر؟

- أ ٤٤٥      ب ٤٥٠      ج ٤٦٠      د ٤٩٠

ب

الملف خاص بطلاب الدورة فقط ولا نحلل استخدامه أو نشره لغير المشتركين

١٢٠٧



سؤال ٨ إذا كان  $\sqrt{81} = 9$  ، ما قيمة س؟

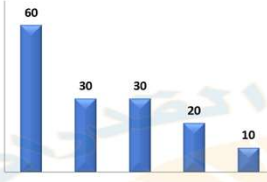
- أ ٣      ب ٩      ج ٢٧      د ٨١

د

الملف خاص بطلاب الدورة فقط ولا نحلل استخدامه أو نشره لغير المشتركين

١٢٠٨

سؤال ٩ أوجد متوسط القيم بالشكل



٦٠  
٣٠  
٣٠  
٢٠  
١٠

أ ٢٠    ب ٢٥    ج ٣٠    د ٣٥

ج الملف خاص بطلاب الدورة فقط ولا نحلل استخدامه أو نشره لغير المشتركين

١٢٠٩

سؤال ١٠ قارن بين :

القيمة الأولى:  $\frac{1}{3}$       - القيمة الثانية:  $\frac{3}{4}$

أ القيمة الأولى أكبر      ب القيمة الثانية أكبر

ج القيمتان متساويتان      د المعطيات غير كافية

ب الملف خاص بطلاب الدورة فقط ولا نحلل استخدامه أو نشره لغير المشتركين

١٢١٠



سؤال ١١ ينتقل ٨٣ طالب في عدد من الحافلات، كل حافلة تتسع لـ ٢٤ راكباً، فما أقل عدد من الحافلات لنقل الطلاب؟

- أ ٣      ب ٤      ج ٥      د ٦

ب الملف خاص بطلاب الدورة فقط ولا نحل استخدامه أو نشره لغير المشتركين

١٢١١



سؤال ١٢  $1 - 0,00009 = \dots\dots\dots$

- أ ٠,٩٩٩٩١      ب ٠,٩٩٩٩١  
ج ٠,٠٠٠٠١      د ٠,٩٩٩٩٩

ب الملف خاص بطلاب الدورة فقط ولا نحل استخدامه أو نشره لغير المشتركين

١٢١٢



سؤال ١٣ بكم طريقة يمكن تكوين عدد أكبر من ١٠٠٠ وأرقامه مختلفة من الأرقام { ١ ، ٢ ، ٣ ، ٥ }؟

د ٣٦

ج ٣٢

ب ٣٠

أ ٢٤

أ

الملف خاص بطلاب الدورة فقط ولا نحلل استخدامه أو نشره لغير المشتركين

١٢١٣



سؤال ١٤ كم عدد الزوايا الحادة في المثلث المتطابق الأضلاع؟

د ٣

ج ٢

ب ١

أ ٠

د

الملف خاص بطلاب الدورة فقط ولا نحلل استخدامه أو نشره لغير المشتركين

١٢١٤

**سؤال ١٥** الشكل المجاور اسطوانة ، ما شكل قاعدتها ؟

أ دائرة      ب مثلث      ج مستطيل      د مربع

الملف خاص بطلاب الدورة فقط ولا نحلل استخدامه أو نشره لغير المشتركين

١٢١٥

**سؤال ١٦** إذا كان ٦ أكياس من الخبز سعرها ٤ ريال ، ما عدد الأكياس المباعة في شهر صفر

أ ٣٠٠٠٠      ب ٥٠٠٠٠      ج ٧٠٠٠٠      د ١٢٠٠٠٠

المبيعات بالآلاف

الشهر	خبز	مخبزات	قطاير	حلويات
محرم	40	30	60	50
صفر	40	30	60	50
ربيع ١	40	30	60	50
ربيع ٢	40	30	60	50

الملف خاص بطلاب الدورة فقط ولا نحلل استخدامه أو نشره لغير المشتركين

١٢١٦





سؤال ١٧ سلمى لديها أختان ، الأولى أكبر منها بـ ٨ سنوات والأخرى أصغر منها بـ ٣ سنوات، فإذا كان حاصل ضرب عمري الأختين = ٤٢، ما عمر سلمى؟

- أ ٥      ب ٦      ج ٧      د ٨

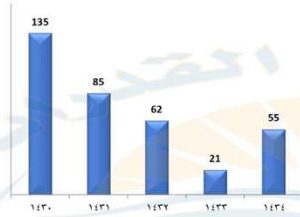
ب

الملف خاص بطلاب الدورة فقط ولا نحلل استخدامه أو نشره لغير المشتركين

١٢١٧



سؤال ١٨ ما الفرق بين عامي ١٤٣٠، ١٤٣٣؟



- أ ١٢١      ب ١١٤  
ج ١٥٠      د ١٦٠

ب

الملف خاص بطلاب الدورة فقط ولا نحلل استخدامه أو نشره لغير المشتركين

١٢١٨



سؤال ١٩ جميع ما يأتي يعبر عن ربع العدد س ما عدا .....

- أ ٠,٢٥ س      ب  $\frac{1}{4}$  س  
ج ٢٥% س      د ٢٥ س

د

الملف خاص بطلاب الدورة فقط ولا نحلل استخدامه أو نشره لغير المشتركين

١٢١٩



المفروض الإجابة ٨

سؤال ٢٠ مستطيل رسم قطريه ، كم عدد المثلثات الناتجة؟

- أ ٢      ب ٣      ج ٤      د ٥

ج

الملف خاص بطلاب الدورة فقط ولا نحلل استخدامه أو نشره لغير المشتركين

١٢٢٠

**سؤال ٢١** أوجد قيمة س

٤ أ ٥ ب ٦ ج ٧ د

**ج** الملف خاص بطلاب الدورة فقط ولا نحلل استخدامه أو نشره لغير المشتركين

١٢٢١

**سؤال ٢٢** من هو المتسابق الحاصل على المركز الأول؟

المتسابق	زمن انتهاء السباق
سعد	١ : ٥٥
محمد	١ : ٤٩
حسن	١ : ٤٢
أحمد	١ : ٣٩
يوسف	١ : ٥٣

٤ أ ٥ ب أحمد ٦ ج حسن ٧ د يوسف

**ب** الملف خاص بطلاب الدورة فقط ولا نحلل استخدامه أو نشره لغير المشتركين

١٢٢٢



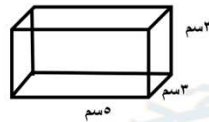
المتسابق	زمن انتهاء السباق
سعد	١ : ٥٥
محمد	١ : ٤٩
حسن	١ : ٤٢
أحمد	١ : ٣٩
يوسف	١ : ٥٣

سؤال ٢٣  
من هو المتسابق الحاصل على المركز الثالث؟

أ محمد ب أحمد ج حسن د يوسف

أ الملف خاص بطلاب الدورة فقط ولا نحلل استخدامه أو نشره لغير المشتركين

١٢٢٣



سؤال ٢٤ ما حجم متوازي المستطيلات؟

أ ٤٥ ب ١١ ج ٩٠ د ٣٠

أ الملف خاص بطلاب الدورة فقط ولا نحلل استخدامه أو نشره لغير المشتركين

١٢٢٤



سؤال ٢٥ قارن بين :

- القيمة الأولى:  $\frac{360}{0,4}$

- القيمة الثانية:  $(16-26)(6-16)(7-16)$

- أ القيمة الأولى أكبر  
ب القيمة الثانية أكبر  
ج القيمتان متساويتان  
د المعطيات غير كافية

ج

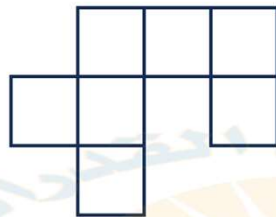
الملف خاص بطلاب الدورة فقط ولا نحلل استخدامه أو نشره لغير المشتركين

١٢٢٥



سؤال ٢٦

الشكل المجاور : ٧ مربعات  
ومساحة المربع الواحد = ٦ سم<sup>٢</sup>  
، أوجد محيط الشكل



- أ ١٦    ب ٣٢    ج ٦٤    د ١١٢

ج

الملف خاص بطلاب الدورة فقط ولا نحلل استخدامه أو نشره لغير المشتركين

١٢٢٦



سؤال ٢٧ ما قيمة  $\frac{3}{8}$  من ٨٠٠؟

د ٨٠

ج ٨

ب ٣٠

أ ٣

أ

الملف خاص بطلاب الدورة فقط ولا نحلل استخدامه أو نشره لغير المشتركين

١٢٢٧



سؤال ٢٨ إذا كان عمود سدسه في الماء والجزء الظاهر منه يساوي ١ متر ، كم طول العمود بالسنتيمتر؟

د ١٣٥

ج ١٥٠

ب ١٢٠

أ ١٢٥

ب

الملف خاص بطلاب الدورة فقط ولا نحلل استخدامه أو نشره لغير المشتركين

١٢٢٨



سؤال ٢٩ دراجة تسير بسرعة ٣٠ كم /س ، فكم تقطع في ساعتين و ٤٠ دقيقة ؟

د ٨٠

ج ٦٤

ب ٦٢

أ ٦٠

د

الملف خاص بطلاب الدورة فقط ولا نحل استخدامه أو نشره لغير المشتركين

١٢٢٩



سؤال ٣٠ بني رجل عمارتين، الأولى ارتفاعها ٢٥٠م والثانية ارتفاعها ٢٠٠م، ما الفرق بين ارتفاعيهما بالمتر؟

د ٧٠

ج ٦٥

ب ٦٠

أ ٥٠

أ

الملف خاص بطلاب الدورة فقط ولا نحل استخدامه أو نشره لغير المشتركين

١٢٣٠



سؤال ٣١ إذا حصل محمد على ٩٠٪ في اختبار القدرات وحصل هاني على ٨٠٪ ، قارن بين :

- القيمة الأولى: ثلث درجة محمد  
- القيمة الثانية: نصف درجة هاني

- أ القيمة الأولى أكبر  
ب القيمة الثانية أكبر  
ج القيمتان متساويتان  
د المعطيات غير كافية

الملف خاص بطلاب الدورة فقط ولا نحلل استخدامه أو نشره لغير المشتركين

ب

١٢٣١



سؤال ٣٢ إذا كانت نسبة استهلاك الماء للكهرباء =  $\frac{1}{3}$  وكان استهلاك الماء = (٢٠) ، فكم استهلاك الكهرباء ؟

- أ ٢٠  
ب ٤٠  
ج ٢٠٠  
د ٤٠٠

الملف خاص بطلاب الدورة فقط ولا نحلل استخدامه أو نشره لغير المشتركين

د

١٢٣٢





سؤال ٣٣ إذا كان  $10 \times 10 \times 10 = 5 \times 5 \times 5 \times 5 \times 5$  ص ،  
قارن بين :

- القيمة الأولى: س      - القيمة الثانية: ص
- أ القيمة الأولى أكبر      ب القيمة الثانية أكبر
- ج القيمتان متساويتان      د المعطيات غير كافية

د

الملف خاص بطلاب الدورة فقط ولا نحلل استخدامه أو نشره لغير المشتركين

١٢٣٣



سؤال ٣٤ مع خالد ومحمد ٨٥٠ كتاب وكتب خالد تزيد عن كتب  
محمد ب ١٥٠ كتاب، كم عدد كتب محمد؟

- أ ٢٥٠      ب ٣٠٠      ج ٣٥٠      د ٤٥٠

ج

الملف خاص بطلاب الدورة فقط ولا نحلل استخدامه أو نشره لغير المشتركين

١٢٣٤



سؤال ٣٥  $502 \div \frac{1}{4} = \dots\dots\dots$

- أ ٤٩٢      ب ٥١٢      ج ٥٢٢      د ٥٤٢

ب الملف خاص بطلاب الدورة فقط ولا نحلل استخدامه أو نشره لغير المشتركين

١٢٣٥



سؤال ٣٦ اشترى محمد وجبة ب ٢٥ ريال و عصير ب ١٥ ريال ، كم اجمالي ما دفعه ؟

- أ ٣٥      ب ٤٠      ج ٤٥      د ٥٠

ب الملف خاص بطلاب الدورة فقط ولا نحلل استخدامه أو نشره لغير المشتركين

١٢٣٦



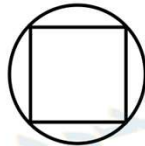
سؤال ٣٧ ٤ مولدات تعمل بكفاءة متساوية تنتج ٦٠٠٠ واط،  
إذا تعطل أحد المولدات فكم يكون الإنتاج؟

- أ ٤٨٠٠ واط      ب ٤٥٠٠ واط  
ج ٥٠٠٠ واط      د ٤٠٠٠ واط

ب

الملف خاص بطلاب الدورة فقط ولا نحلل استخدامه أو نشره لغير المشتركين

١٢٣٧



سؤال ٣٨ إذا كان طول ضلع المربع = ٥ سم  
أوجد طول نصف قطر الدائرة

- أ ٢      ب  $\frac{5\sqrt{2}}{2}$       ج  $\frac{2\sqrt{5}}{2}$       د  $\frac{5\sqrt{2}}{2}$

ج

الملف خاص بطلاب الدورة فقط ولا نحلل استخدامه أو نشره لغير المشتركين

١٢٣٨



سؤال ٣٩ سار محمد مسافة ٥,٣ م في ساعة ، ثم سار مسافة ٥,٦ م في ساعة ، ما مقدار المسافة التي قطعها في الساعتين؟

- أ ٩٠,٠٩      ب ٩٠,٣      ج ٩٠,٩      د ٩١

ج

الملف خاص بطلاب الدورة فقط ولا نحلل استخدامه أو نشره لغير المشتركين

١٢٣٩



سؤال ٤٠ إذا كان صالح يصل لعمله في ٣ ساعات إذا كانت سرعته ٦٠ كم/س، كم تكون سرعته إذا أراد الوصول إلى عمله في ساعتين؟

- أ ٧٠      ب ٨٠      ج ٩٠      د ١٢٠

ج

الملف خاص بطلاب الدورة فقط ولا نحلل استخدامه أو نشره لغير المشتركين

١٢٤٠



سؤال ٤١ اقامت مدرسة حفلة بدأت الساعة ٧:١٥ وانتهت الساعة ٩:٤٥، ما مدة الحفلة؟

- أ ساعة ونصف  
ب ساعتين  
ج ساعتين و نصف  
د ٣ ساعات

ج

الملف خاص بطلاب الدورة فقط ولا نحلل استخدامه أو نشره لغير المشتركين

١٢٤١



سؤال ٤٢ إذا كان  $٤س = ١٦$  فإن  $٢س = \dots$

- أ ٤  
ب ٦  
ج ٨  
د ١٠

ج

الملف خاص بطلاب الدورة فقط ولا نحلل استخدامه أو نشره لغير المشتركين

١٢٤٢



سؤال ٤٣ إذا وزعت ١٤٧٠ ريال على ١٠ أشخاص بالتساوي ، ما نصيب الفرد الواحد؟

- أ ١٤٦      ب ١٤٧      ج ١٤,٧      د ١٤٨

ب الملف خاص بطلاب الدورة فقط ولا نحلل استخدامه أو نشره لغير المشتركين

١٢٤٣



سؤال ٤٤ إذا كان محيط الدائرة = محيط المستطيل ، قارن بين:

- القيمة الأولى: مساحة الدائرة  
- القيمة الثانية: مساحة المستطيل

- أ القيمة الأولى أكبر      ب القيمة الثانية أكبر  
ج القيمتان متساويتان      د المعطيات غير كافية

أ الملف خاص بطلاب الدورة فقط ولا نحلل استخدامه أو نشره لغير المشتركين

١٢٤٤



سؤال ٤٥ (م، ن، ج، ل، ف) نقاط في المستوى الإحداثي، إذا

كانت ل تقع شرق م وغرب ن، وج تقع جنوب شرق ن،  
وم تقع جنوب شرق ف، فأَي الآتي يقع في أقصى الشرق؟

- أ ف      ب ج      ج ن      د ل

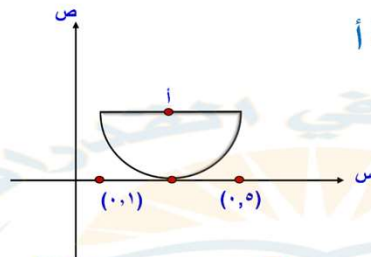
ب

الملف خاص بطلاب الدورة فقط ولا نحلل استخدامه أو نشره لغير المشتركين

١٢٤٥



سؤال ٤٦ ما احداثيات النقطة أ



- أ (٢،٣)      ب (٢،١)      ج (٢،٢)      د (٣،٢)

أ

الملف خاص بطلاب الدورة فقط ولا نحلل استخدامه أو نشره لغير المشتركين

١٢٤٦



سؤال ٤٧ إذا كان  $\frac{1}{4} = \frac{3+ص}{3+س}$  ، قارن بين :

- القيمة الأولى: س - ص - القيمة الثانية: س+٣ -

- أ القيمة الأولى أكبر  
 ب القيمة الثانية أكبر  
 ج القيمتان متساويتان  
 د المعطيات غير كافية

د

الملف خاص بطلاب الدورة فقط ولا نحلل استخدامه أو نشره لغير المشتركين

١٢٤٧



سؤال ٤٨ إذا كان الشهر الحالي رجب ، ما الشهر بعد ٢٧ شهر ؟

- أ رجب  
 ب شعبان  
 ج رمضان  
 د شوال

د

الملف خاص بطلاب الدورة فقط ولا نحلل استخدامه أو نشره لغير المشتركين

١٢٤٨